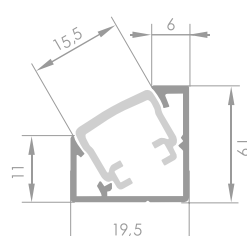




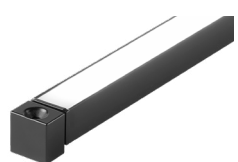
LA



Wielofunkcyjny profil LA jest atrakcyjnym elementem dekoracyjnym. Może być montowany przy krawędziach ścian, sufitów, szafek oraz wielu innych, a obrotowy uchwyt mocujący pozwala dowolnie ustawić kąt świecenia.



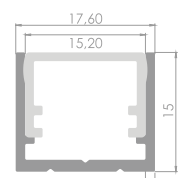
Kolor profilu: ■



LA 3



Profil LA3 ma 15 mm wysokości, jest dostępny w kolorze srebrnym lub czarnym, z przeszłą w kolorze mlecznobiałym. Dzięki obrotowym zaślepkom znakomicie nadaje się do podświetlania szafek, witryn i tych powierzchni, które wymagają precyzyjnego oświetlenia, często pod wybranym kątem.



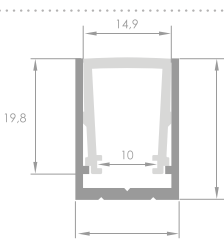
Kolor profilu: ■ ■



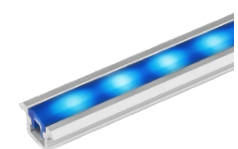
LAP



LAP profil o dużej powierzchni świecenia. Dzięki dużej odległości klosza od źródła światła, profil zapewnia liniowość podświetlenia (brak widocznych punktów LED) przy stosunkowo niewielkiej liczbie diod na pasku. Dzięki temu profil LAP jest jednym z najchętniej stosowanych profili przez architektów.



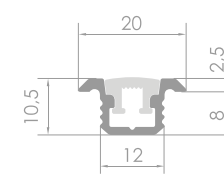
Kolor profilu: ■ ■



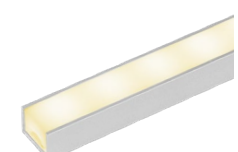
PROSTY 1



Prosty 1 to profil LED do zabudowy i montażu wewnętrznego. Jego głównym walorem jest prostota. Profil nie wymaga zaślepek, ani specjalnych uchwytów montujących. Profil sprawdzi się w płaskich powierzchniach takich jak ściany, podłogi, blaty itp.



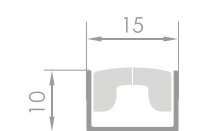
Kolor profilu: ■ ■



PROSTY 2



Prosty 2 to profil LED do montażu wewnętrznego. Jego atrybutem jest prostota. Profil nie wymaga zaślepek, ani specjalnych uchwytów montujących. Profil sprawdzi się w płaskich powierzchniach takich jak ściany, blaty, jako profil pod szafkę itp. W przeciwieństwie do profilu Prosty 1, profil Prosty 2 nie jest przeznaczony do zabudowy.



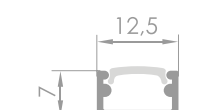
Kolor profilu: ■



PROSTY PCV



Prosty PCV to jedyny produkt w ofercie wykonany z plastiku. Dostępny jest w trzech kolorach, tak aby dopasować się do koloru mebli, posadzek czy ścian, przy których jest najczęściej stosowany.



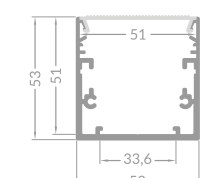
Kolor profilu: ■ ■ ■



JUMBO



Profil Jumbo ma duży rozmiar i prostą formę, co sprawia, że jest chętnie używany jako oprawa dekoracyjna wisząca lub montowana bezpośrednio do powierzchni. Umożliwia montowanie taśmy LedFlex na kilku wysokościach, co pozwala na osiągnięcie wybranego efektu świecenia. Dedykowane zaślepki gwarantują estetyczny efekt wykończenia.



Kolor profilu: ■ ■ ■



Wykonany z aluminium



Oryginalne zaślepki oraz uchwyty montażowe



Prześlona easy-ON



Do montażu wewnętrznego



Opcja liniowości podświetlenia (brak punktów LED)



Dostępny w wersji Shadowline



Profil z możliwością zabudowy



Świecenie pod kątem



Wodoodporny



Do montażu zewnętrznego

	LM	LM SLIM	LR	LB	LF	LP	LS	LT	LD	LD XL	LA	LA 3	LAP	PROSTY 1	PROSTY 2	PROSTY PCV	JUMBO
ALU	✓	✓	✓	✓	✓	✓	✓	✓	✓	✓	✓	✓	✓	✓	✓	✓	✓
U	✓	✓	✓	✓	✓	✓	✓	✓	✓	✓	✓	✓	✓	✓	✓	✓	✓
easy ON	✓	✓	✓	✓	✓	✓	✓	✓	✓	✓	✓	✓	✓	✓	✓	✓	✓
IN SIDE	✓	✓	✓	✓	✓	✓	✓	✓	✓	✓	✓	✓	✓	✓	✓	✓	✓
LED	–	✓	✓	✓	–	✓	✓	–	✓	✓	✓	✓	✓	–	–	–	✓
U	✓	✓	✓	✓	✓	✓	✓	–	–	–	–	–	–	–	–	–	–
U	–	–	–	✓	✓	–	–	✓	✓	✓	–	–	–	✓	–	–	✓
U	–	–	–	–	–	–	✓	–	–	–	✓	✓	–	–	–	–	–
Water drop	–	✓	–	–	–	–	–	–	✓	✓	–	–	–	–	–	–	–
OUT SIDE	–	–	–	–	–	–	–	–	✓	✓	–	–	–	–	–	–	–



Systemy kontroli



Interface: DALI, KNX, DMX
Smartphone: iOS, Android



ul. Świerkowa 14
64-320 Niepruszewo
POLSKA - POLAND

+48 61 840 40 70
oswietlenie@lars.pl
www.lars.pl

Simply brighter.

ver. 1.6



Simply brighter.

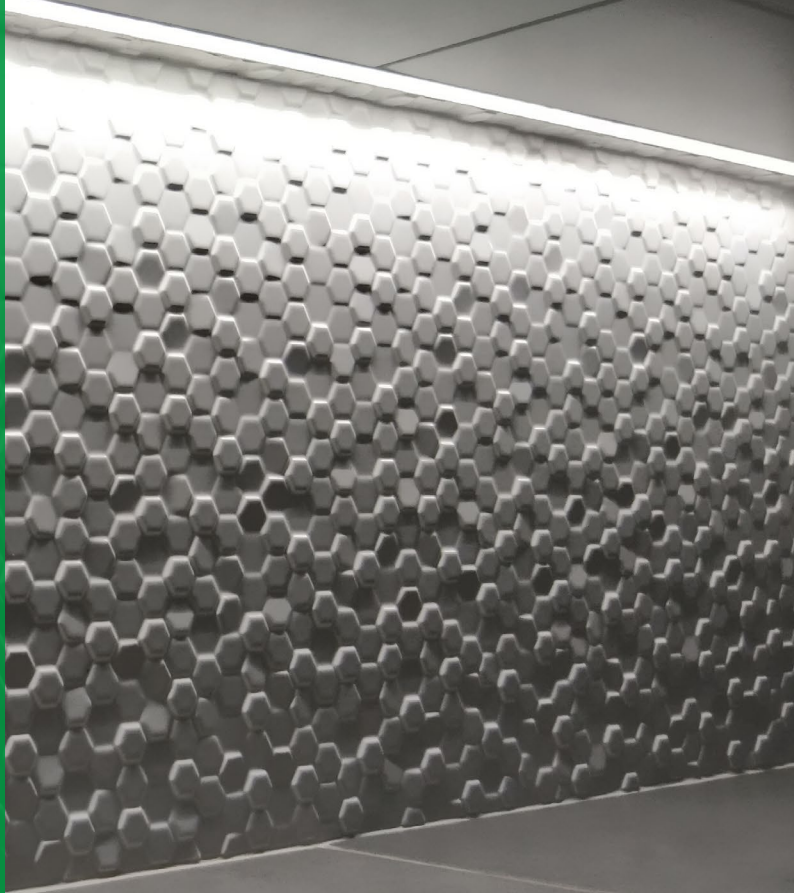


Profile LED

Podświetlenie LED mebli,
ścian, sufitów, podłóg i innych

Profile uniwersalne LED

Wybierając podświetlenie należy się zastanowić co jest miejscem montażu oraz jaki efekt chcemy osiągnąć. Dobrze dobrane podświetlenie dopasowuje się do przestrzeni i nie tylko potrafi podkreślić to co piękne, ale również bezpośrednio kreuje odpowiedni nastrój oraz wpływa na zachowanie ludzi. Nasza rodzina profili uniwersalnych, składa się głównie z solidnych aluminiowych rozwiązań, które cechuje duża estetyka, bezpieczeństwo użytkowania oraz długa żywotność.



Przesłony

Profile LM, LR, LF, LB, LP i LS dostępne są w czterech wariantach przesłony:



CLEAR

Przeźroczysta przesłona

Przepuszczalność światła 99%. Sprawdza się tam, gdzie potrzebna jest duża jasność światła.



FROSTED

Matowa przesłona

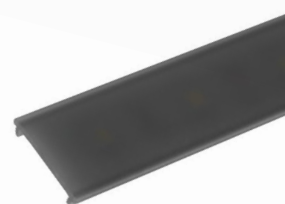
Przepuszczalność światła 70%. Sprawdza się tam, gdzie potrzebny jest efekt rozmycia światła, ale zachowania dużej jasności.



OPAL

Mleczna przesłona

Przepuszczalność światła 50%. Sprawdza się tam, gdzie potrzebny jest efekt dobrze rozproszonego światła i rozmycia ostrego światła. W profilach LR, LB, LP, LS i LAP, przesłona pozwala ukryć punkty LED i uzyskać efekt liniowości światła.



SHADOWLINE

Czarna przesłona

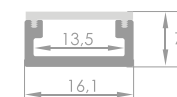
Przepuszczalność światła 30%. Sprawdza się w ciemnych przestrzeniach, takich jak kluby, kina, teatry, nowoczesne hotele i restauracje. Czarna przesłona sprawia, że profil pozostaje w ukryciu aż do momentu zapalenia światła.



LM



LM to jeden z najmniejszych profili z gamy. Dzięki niewielkim gabarytom profil jest bardzo dyskretny i lekki, przez co świetnie sprawdza się jako oświetlenie wystawiennicze, do oświetlenia gablot, mebli lub w architekturze wnętrz, jako np. profil LED pod szafkę.



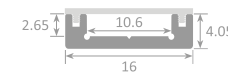
Kolor profilu: ■ ■



LM SLIM



LM Slim to aluminiowy profil, który z uwagi na mały rozmiar - 4,05 mm wysokości, sprawdza się w miejscach wymagających montażu niewielkich profili np. w załamaniach ścian, meblach, półkach. Kombinacja przesłony Easy-On wraz z profilem zapewnia szczelność o wartości IP65. Dzięki łatwości gięcia umożliwia realizację nietypowych aranżacji.



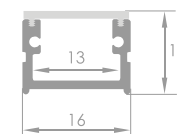
Kolor profilu: ■ ■



LR



LR to profil stosowany głównie w architekturze wnętrz, w przestrzeniach takich jak kuchnia, korytarz czy salon. Profil jest również często używany w scenografii, aby podkreślić obrysy sufitów i ścian.



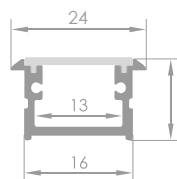
Kolor profilu: ■ ■



LB



LB to profil LED do zabudowy. LB sprawdza się jako podświetlenie do szaf, obrysów przestrzennych oraz sufitów.



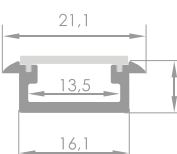
Kolor profilu: ■ ■



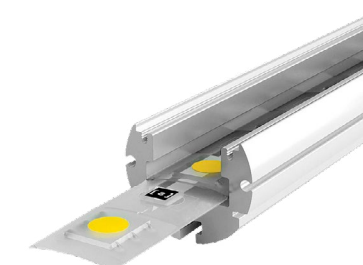
LF



LF to najmniejszy profil LED do zabudowy w ofercie. Profil powstał z myślą o małych powierzchniach, o niewielkiej grubości. Dzięki małym gabarytom, profil LF dyskretnie chowa się w powierzchni, zachowując przy tym sporą efektywność świetlną.



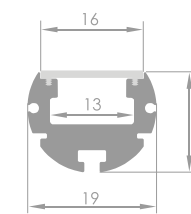
Kolor profilu: ■ ■



LP



LP to nowoczesny profil LED z okrągłym przekrojem oprawy. Profil z powodzeniem stosowany jest w przemyśle meblarskim, ścianach, do obrysów powierzchni lub jako rura na wieszaki w szafach i garderobach na wymiar.



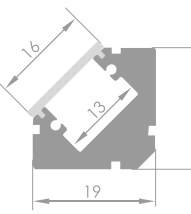
Kolor profilu: ■ ■



LS



LS to profil kątowy LED, który ukierunkowuje światło, dzięki czemu doskonale podkreśla obrys podłogi, sufitu czy ściany, jak również służy jako podświetlenie rzeźb i obiektów wystawowych. Może być też stosowany w branży meblarskiej.



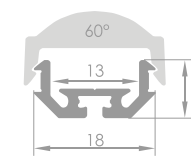
Kolor profilu: ■ ■



LT



LT to profil do zabudowy z kloszem rozpraszającym światło pod szerszym kątem (60°) niż profile z kloszami płaskimi. Estetyczna forma profilu oraz wyraźny efekt świetlny sprawiają, że profil jest chętnie wykorzystywany w architekturze wnętrz, jak również w kinach i teatrach, jako podświetlenie ścian.



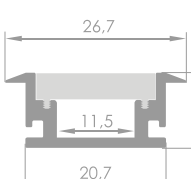
Kolor profilu: ■ ■



LD



LD to wodoodporny profil LED do zabudowy. Dzięki wysokiemu IP (IP54) profil sprawdza się w kuchni oraz łazienkach, jak również w bardziej ekstremalnych warunkach, takich jak dachy i elewacja. Stosowany jest do podświetlenia obrysów lub jako element dekoracyjny.



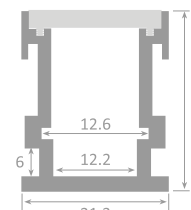
Kolor profilu: ■ ■



LD XL



LD XL to profil aluminiowy z przesłoną IP 65, odporny na zawilgocenia oraz ścieranie. Przeznaczony jest do montażu wewnętrznego i zewnętrznego, dlatego specjaliści chętnie wybierają ten profil do oświetlania podłóg, schodów, korytarzy oraz balkonów, tarasów i ogrodów. Dostępny w srebrnej anodzie z podświetleniem w mlecznym kolorze.



Kolor profilu: ■ ■



WIĘCEJ INFORMACJI
ZNAJDZIESZ NA NASZEJ STRONIE www.lars.pl