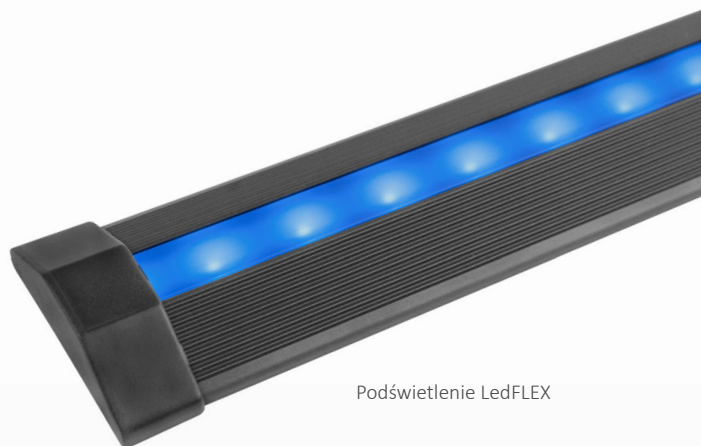




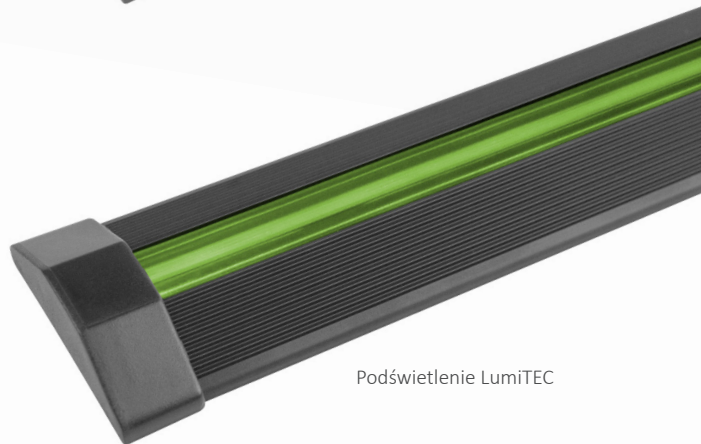
Aluminiowy profil uniwersalny z podświetleniem. Profil jest nakładany, przeznaczony do montażu na płaszczyznach takich jak sufity i ściany bez konieczności tworzenia bruzd.

Dane techniczne

Materiał	aluminium
Kolor profilu	czarny, srebrny
Podświetlenie LedFLEX	- 30 LED/m - 60 LED/m - 120 LED/m
Kolor podświetlenia	- biały transparentny - biały mleczny - niebieski - czerwony - pomarańczowy - dowolny wg wzornika RAL
Podświetlenie LumiTEC	biały, turkusowy, żółty, lemon, czerwony, zielony, niebieski, różowy, fioletowy
Zasilanie	12V lub 24V
Moc	2,4 W/m; 4,8 W/m; 9,6 W/m; 12 W/m
Sterowanie	DALI, KNX, DMX, Smartphone

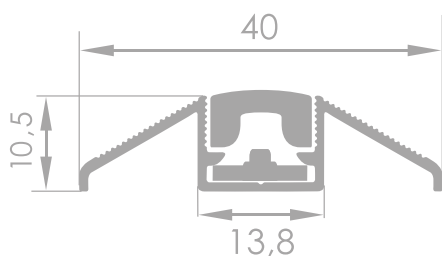


Podświetlenie LedFLEX



Podświetlenie LumiTEC

Wymiary [mm]



Sposób montażu

